

UCHWAŁA Nr XVIII/235/16
Rady Gminy Morawica
z dnia 27 czerwca 2016 roku

w sprawie przystąpienia do sporządzenia „Miejscowego planu zagospodarowania przestrzennego dla obrębów ewidencyjnych: Radomice, Brudzów, Zaborze i Łabędziów”

Na podstawie art. 18 ust. 2 pkt 5 ustawy z dnia 8 marca 1990 r. o samorządzie gminnym (Dz. U. z 2016, poz. 446) oraz art. 14 ust. 1 i 2 w związku z art. 27 ustawy z dnia 27 marca 2003r. o planowaniu i zagospodarowaniu przestrzennym (tj. Dz. U. 2016r., poz. 778) **Rada Gminy Morawica uchwala, co następuje:**

§ 1.

Przystępuje się do sporządzenia „Miejscowego planu zagospodarowania przestrzennego dla obrębów ewidencyjnych: Radomice, Brudzów, Zaborze i Łabędziów”,

§ 2.

Granice obszaru objętego „Miejscowym planem zagospodarowania przestrzennego dla obrębów ewidencyjnych: Radomice, Brudzów, Zaborze i Łabędziów” ilustruje załącznik graficzny do niniejszej uchwały.

§ 3.

Zakres przedmiotowego opracowania obejmuje ustalenia zgodne z art. 15 ustawy o planowaniu i zagospodarowaniu przestrzennym w zakresie dostosowanym do występujących potrzeb.

§ 4.

Wykonanie uchwały powierza się Wójtowi Gminy Morawica.

§ 5.

Uchwała wchodzi w życie z dniem podjęcia.

Przewodniczący Rady Gminy

PRZEWODNICZĄCY
RADY GMINY
Ewa Zaczek-Kucharska
Ewa Zaczek-Kucharska

Uzasadnienie

do uchwały Nr XVIII/235/16 Rady Gminy Morawica z dnia 27 czerwca 2016 roku w sprawie przystąpienia do sporządzenia „Miejscowego planu zagospodarowania przestrzennego dla obrębów ewidencyjnych: Radomice, Brudzów, Zaborze i Łabędziów”

Uchwała w sprawie przystąpienia do sporządzenia miejscowego planu zagospodarowania przestrzennego dla wschodniej części gminy Morawica w granicach obejmujących obręby ewidencyjne: Radomice, Brudzów, Zaborze i Łabędziów, zwanego dalej planem po przeprowadzeniu analizy zasadności i zbadania stopnia zgodności przewidywanych rozwiązań z ustaleniami Studium uwarunkowań i kierunków zagospodarowania przestrzennego Gminy Morawica.

Na obszarze objętym projektem planu obowiązują ustalenia miejscowego planu zagospodarowania przestrzennego gminy Morawica przyjętego uchwałą Rady Gminy Morawica Nr VII/38/06 z dnia 13 lipca 2006 r. (Dz. Urz. Woj. Św. Nr 223 poz. 2531 z dnia 28 sierpnia 2006r.) wraz ze zmianą nr 1 uchwaloną uchwałą Rady Gminy Morawica Nr XXV/220/08 z dnia 29 grudnia 2008 r. (Dz. Urz. Woj. Św. Nr 49 poz. 711 z dnia 3 marca 2009 r.), i zmianą nr 3 - część I-sza, przyjętą uchwałą Rady Gminy Morawica Nr XLV/425/14 z dnia 30 września 2014 roku (Dz. U. Woj. Św. z dnia 25 listopada 2014 roku poz. 3189).

Celem sporządzanego planu będzie określenie zasad i metod kształtowania ładu przestrzennego dla nowych terenów budowlanych wynikających z zaewidencjonowanych w rejestrze wniosków oraz z ewentualnych wniosków złożonych w trakcie przeprowadzonej procedury planistycznej, a także w odniesieniu do całego obszaru objętego planem wprowadzenie zmian wynikających z dostosowania prawa lokalnego do zmian w przepisach ustawy o planowaniu i zagospodarowaniu przestrzennym i przepisach odrębnych.

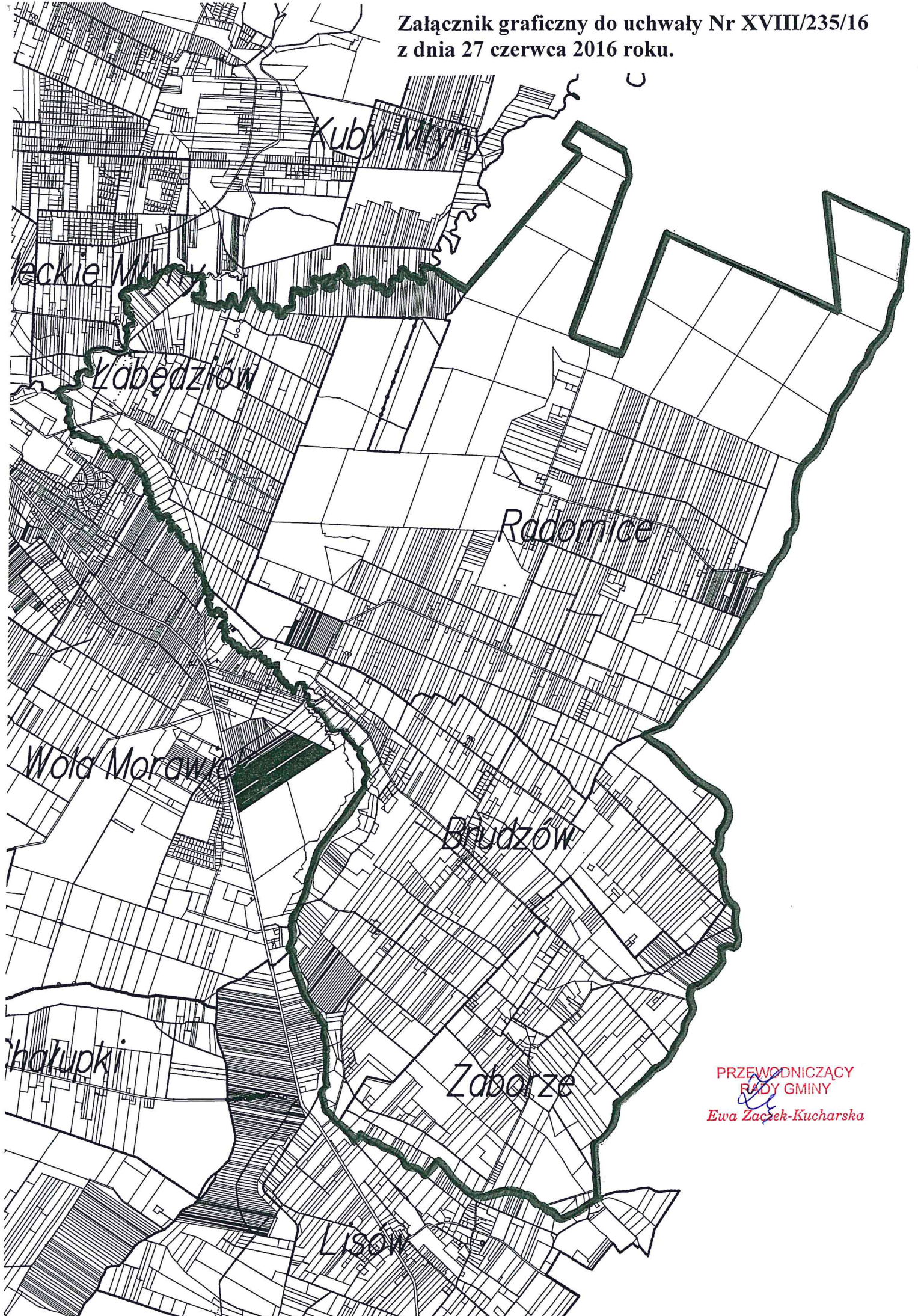
Projekt planu zostanie sporządzony z uwzględnieniem stosownych standardów przy zapisywaniu ustaleń projektu planu, wprowadzonych Rozporządzeniem Ministra Infrastruktury z dnia 26 sierpnia 2003 r. w sprawie wymaganego zakresu projektu miejscowego planu zagospodarowania przestrzennego (Dz. U. Nr 164, poz. 1587).

Reasumując uznano, że zasadne jest przystąpienie do sporządzenia „Miejscowego planu zagospodarowania przestrzennego dla obrębów ewidencyjnych: Radomice, Brudzów, Zaborze i Łabędziów.”

Zgodnie z wymogami ustawowymi w celu rozpoczęcia prac nad ww. miejscowym planem zagospodarowania przestrzennego konieczne jest podjęcie przedmiotowej uchwały.

PRZEWODNICZĄCY
RADY GMINY
Ewa Zaczek-Kucharska

Załącznik graficzny do uchwały Nr XVIII/235/16
z dnia 27 czerwca 2016 roku.



PRZEWODNICZĄCY
RADY GMINY
Ewa Zaczek-Kucharska

