

10. Aneks 3. Fotografie

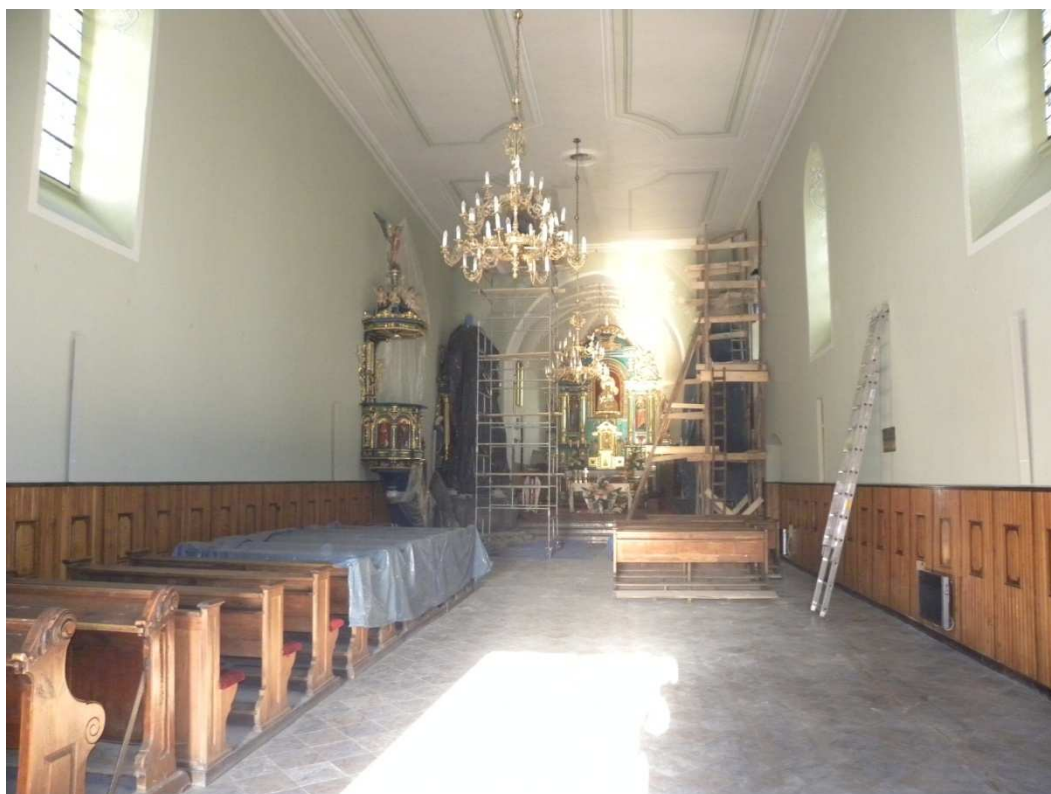
Obiekty wpisane do rejestru zabytków



Brzeziny. Kościół parafialny P.W. Wszystkich Świętych



Brzeziny. Widok na kościół parafialny i tzw. starą plebanię (d. karczma zajezdna)



Brzeziny. Kościół parafialny, widok wnętrza



Brzeziny. Cmentarz parafialny



Brzeziny. Tzw. Stara plebania (dawna karczma zajezdna)



Dębska Wola. Ruiny karczmy zajezdnej



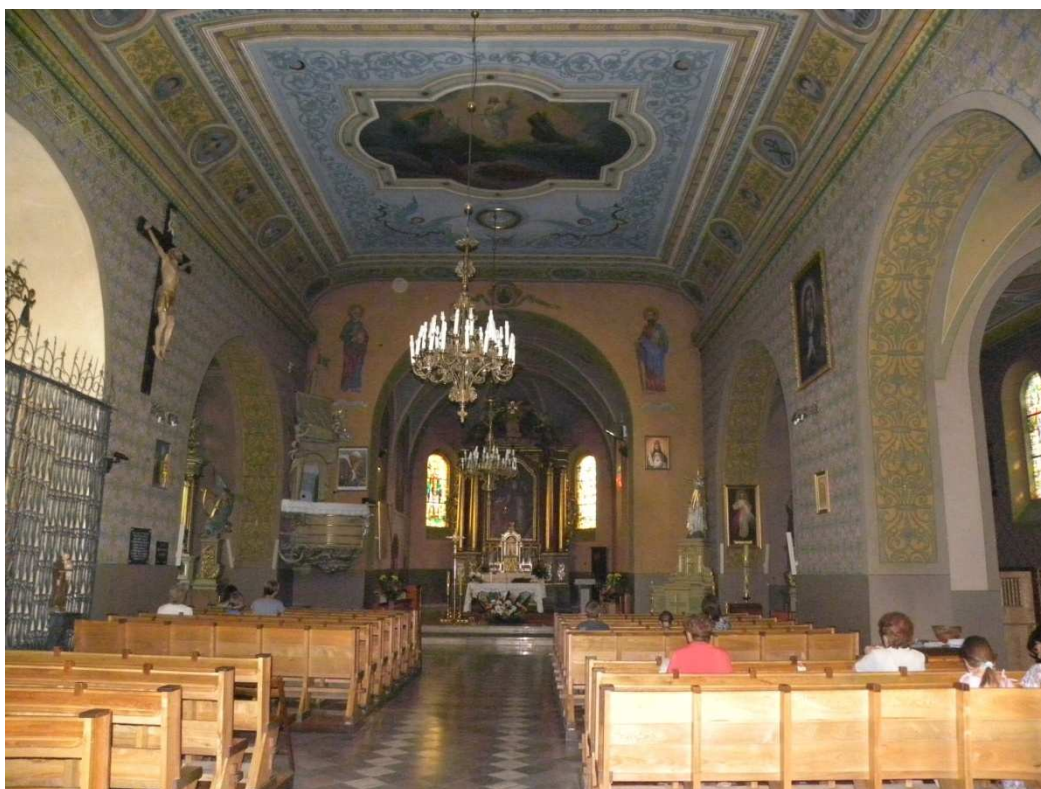
Drochów Dolny. Ruiny dworu



Lisów. Kościół parafialny
P.W. Św. Mikołaja



Lisów. Kościół parafialny, widok od strony prezbiterium



Lisów. Kościół parafialny, widok wnętrza



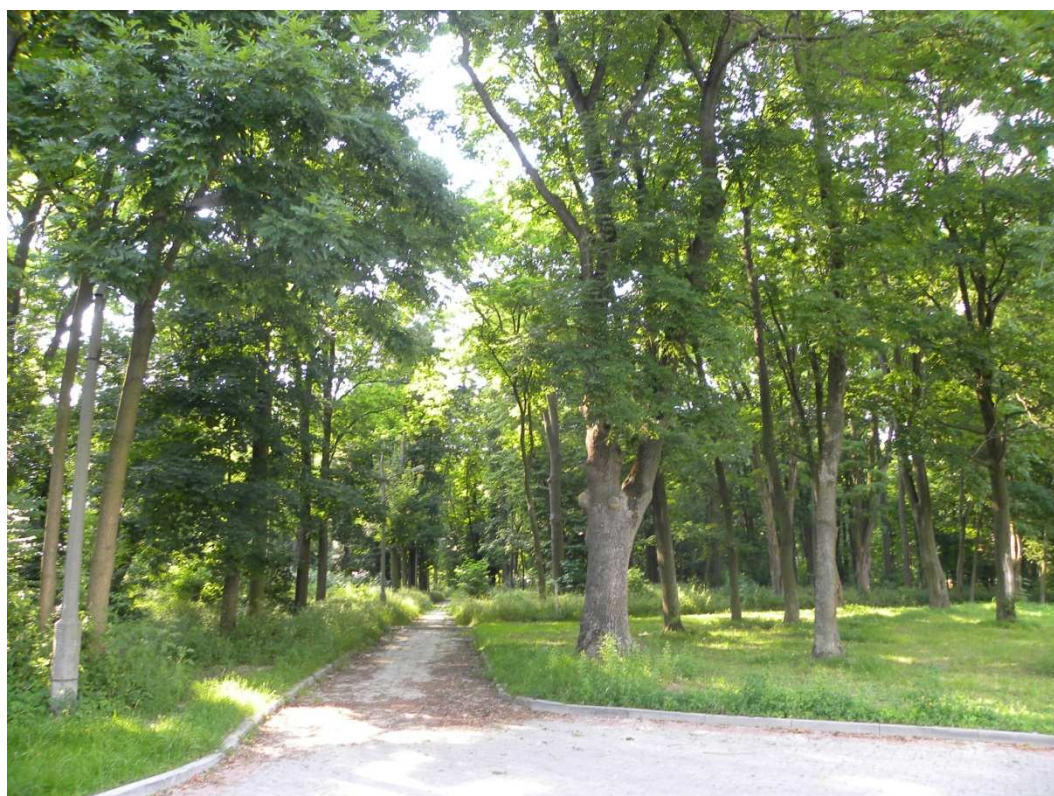
Lisów. Kościół parafialny, brama wejściowa na teren przykościelny



Morawica. Ruiny kaplicy z zespołu dworskiego



Morawica. Park dawnego zespołu dworskiego, budynek dawniej oficyny



Morawica. Park dawnego zespołu dworskiego



Bieleckie Młyny. Układ wodny ze stawem i upustem



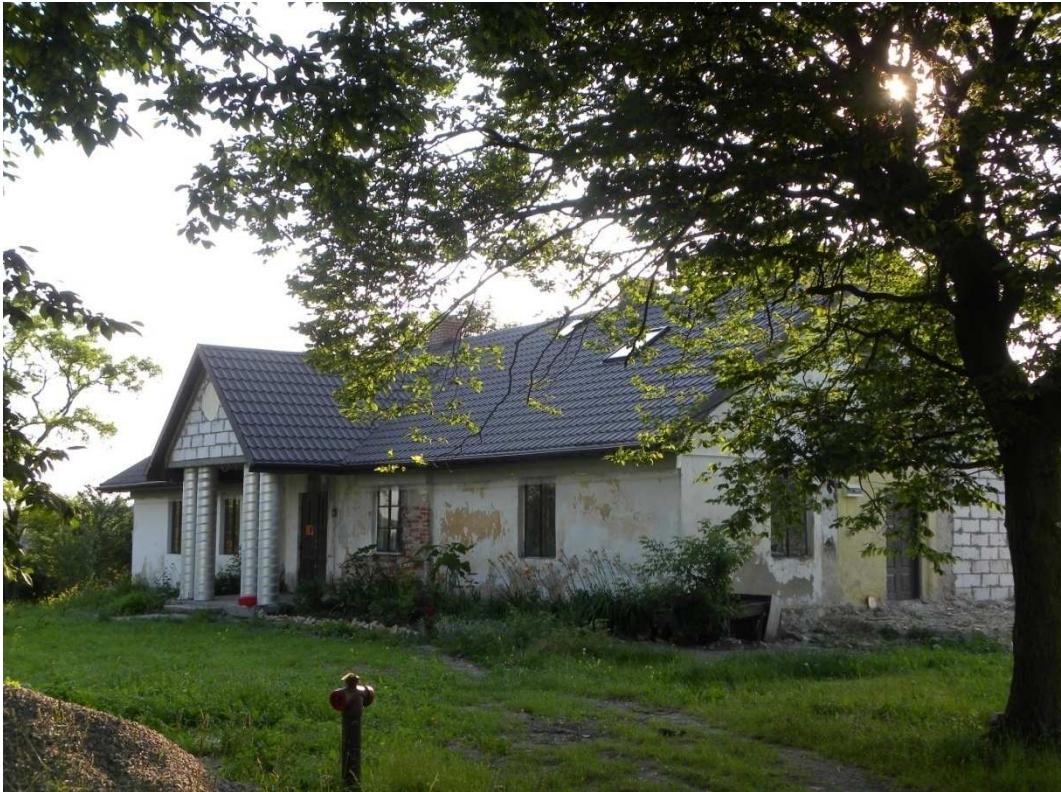
Burdzów. Kapliczka św. Jana Nepomucena



Brzeziny. Dom przy ul. Chęcińskiej 270 (dawny nr 134)



Chmielowice. Kapliczka św. Rocha



Chmielowice. Budynek mieszkalny dawnego folwarku



Dębska Wola. Dom nr 124



Dębska Wola. Przebudowana dawna willa w zespole dworskim obecnie szkoła



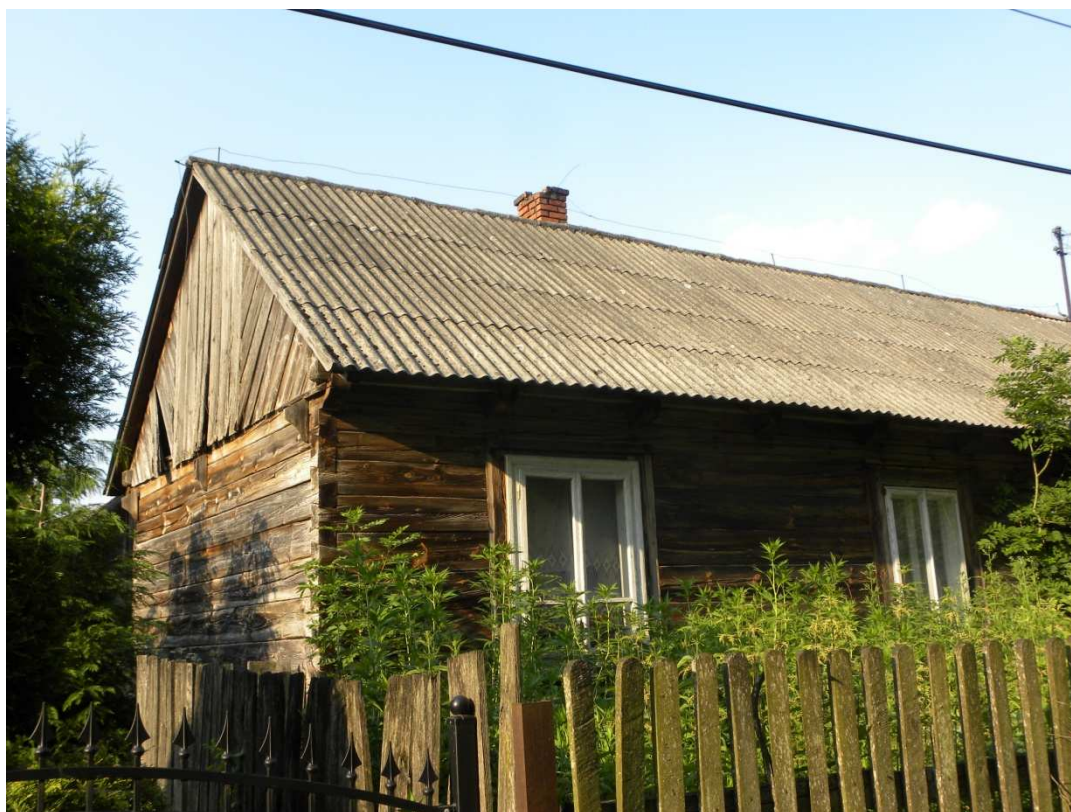
Dębska Wola. Relikty założenia parkowego dawnego dworu



Morawica. Dawny młyn wodny



Nida. Kaplica P.W. Nawiedzenia NMP



Radomice. Dom nr 3

Wybrane obiekty małej architektury, kapliczki, miejsca pamięci



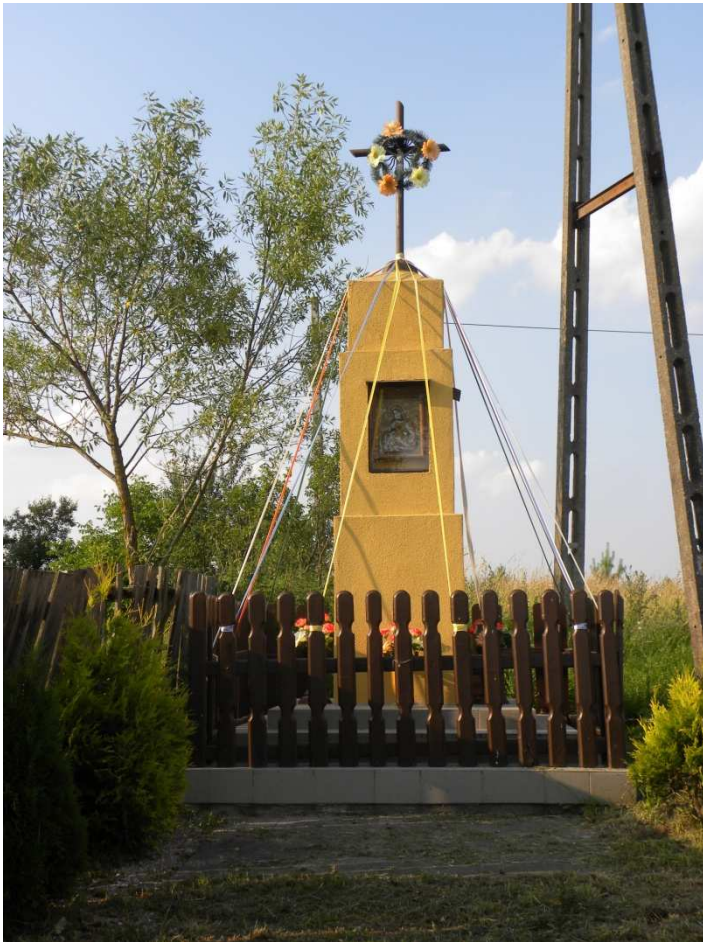
Bieleckie Młyny.
Figura św. Jana Nepomucena



Drochów Dolny
Krzyż u zbiegu ulic Wspólnej i
Topolowej

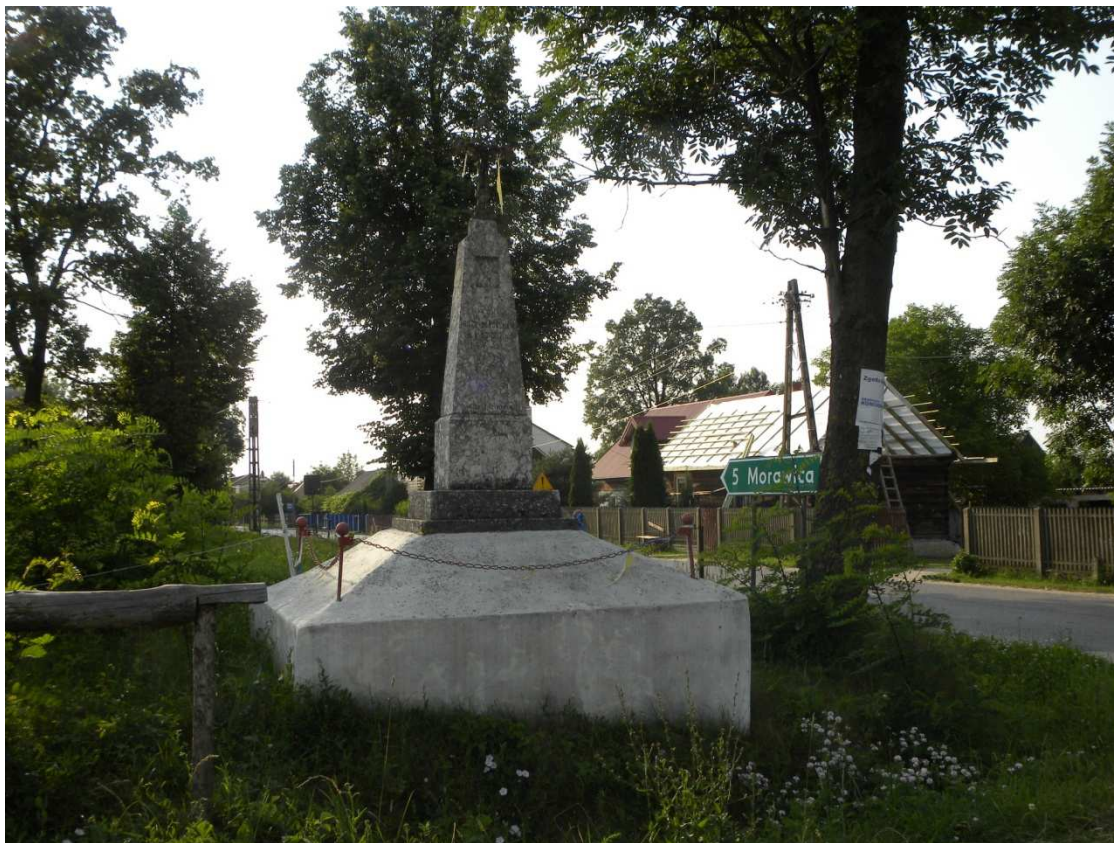


Morawica. Krzyż pamiątkowy u zbiegu ulic Wolności i Pińczowskiej



Nida. Kapliczka przydrożna





Radomice. Obelisk



Radomice. Kapliczka



Radomice. Obelisk przy drodze do folwarku



Zaborze. Mogiła powstańców styczniowych

Ośrodek Tradycji Garncarstwa w Chałupkach

