

OZNACZENIA I LINIE OBOWIAZUJĄCE

- granice obszaru objętego planem
- linie rozgraniczające terenów
- strefa ochrony konserwatorskiej
- strefa częściowej ochrony konserwatorskiej
- strefa archeologicznej ochrony biernej
- strefa obserwacji archeologicznej
- nieprzekraczalne linie zabudowy
- granice obszaru zagrożonego zalewem
- ⊗ / ⊕ skrzyżowania dróg krajowych/ wojewódzkich
- granice stref ograniczenia użytkowania ujęć wody I, II, III i IV stopnia
- granice stref ograniczenia użytkowania ujęć wody I stopnia planowane

TERENY ZABUDOWY MIESZKANIOWEJ

- MM1 tereny zabudowy mieszkaniowej mieszanej (jednorodzinnej i zagrodowej) istniejącej
- MM2 tereny zabudowy mieszkaniowej mieszanej (jednorodzinnej i zagrodowej) projektowanej
- MN1 tereny zabudowy mieszkaniowej jednorodzinnej istniejącej
- MN2 tereny zabudowy mieszkaniowej jednorodzinnej projektowanej
- MN3 tereny intensywniej zabudowy mieszkaniowej jednorodzinnej planowane
- MN4 tereny zabudowy mieszkaniowej jednorodzinnej planowane
- MN5 tereny ekstensywnej zabudowy mieszkaniowej jednorodzinnej planowane
- MW tereny zabudowy mieszkaniowej wielorodzinnej istniejącej

TERENY ZABUDOWY USŁUGOWEJ

- Ua tereny usług administracji
- Uc tereny usług komercyjnych
- Uc1 tereny usług komercyjnych planowane
- Uks tereny usług związanych z obsługą transportu
- Uo tereny usług oświaty i kultury
- Up tereny usług publicznych
- Up1 tereny usług publicznych planowane
- Ur tereny usług kultu religijnego
- Uz tereny usług ochrony zdrowia
- Ut tereny usług związanych z obsługą turystyki
- Ut1 tereny usług związanych z obsługą turystyki planowane
- US tereny usług sportu i rekreacji (kultury fizycznej)
- US1 tereny usług sportu i rekreacji (kultury fizycznej) planowane
- US/Ut1 tereny usług sportu i usług związanych z obsługą turystyki planowane
- Ua/Up tereny projektowanego centrum administracyjno-usługowego
- UMN tereny usług i mieszkalnictwa jednorodzinnego planowane

TERENY ZABUDOWY TECHNICZNO-PRODUKCYJNEJ

- P tereny obiektów produkcyjnych, składów i magazynów
- P1 tereny obiektów produkcyjnych, składów i magazynów planowane
- P-SMW tereny magazynu materiałów wybuchowych
- PG tereny zakładów eksploatacji powierzchniowej
- P1/PG tereny projektowanego zakładu produkcyjnego przetwórstwa kamienia/zakładu górniczego
- Ew tereny elektrowni wodnych

TERENY UŻYTKOWANE ROLNICZO

- RM tereny zabudowy zagrodowej
- R tereny rolnicze
- Rz tereny trwałych użytków zielonych
- RU tereny urządzeń obsługi gospodarki rolnej

TERENY ZIELENI I WÓD

- ZC tereny cmentarzy
- ZC1 tereny cmentarzy planowane
- ZL tereny lasów
- ZL1 tereny przeznaczone pod zalesienie
- ZL2 tereny przeznaczone pod zalesienie planowane
- ZP tereny zieleni parkowej
- ZP1 tereny zieleni parkowej planowane
- ZN teren rezerwatu przyrody
- WS1 wody śródlądowe płynące
- WS2 wody śródlądowe stojące
- WS3 wody śródlądowe w wyrobiskach kopalni odkrywkowych
- WS4 zbiorniki przeciwpowodziowe i retencyjne

TERENY KOMUNIKACJI

- KDGp droga główna ruchu przyspieszonego
- KDGp(S) droga główna ruchu przyspieszonego z możliwością rozbudowy do klasy S
- KDg droga główna (wojewódzka)
- KDI-p KDI-p droga lokalna (powiatowa)
- KDI KDI droga lokalna (gminna)
- KDd KDd droga dojazdowa (gminna)
- KDdl KDdl droga dojazdowa do pól i lasu (gminna)
- KDx KDx ciąg pieszo-jezdny
- KDW KDW droga wewnętrzna
- KK tereny zamknięte urządzeń transportu kolejowego

TERENY INFRASTRUKTURY TECHNICZNEJ

- K tereny urządzeń odprowadzania i utylizacji ścieków istniejące
- K1 tereny urządzeń odprowadzania i utylizacji ścieków planowane
- W tereny urządzeń zaopatrzenia w wodę
- E tereny urządzeń elektroenergetycznych
- G tereny urządzeń zaopatrzenia w gaz
- T tereny urządzeń telekomunikacji

OZNACZENIA I LINIE UWZGLĘDNIONE W PLANIE

- △△△△△△ granice otuliny parku krajobrazowego
- u1u1u1u1u1u1 granice Podkieleckiego Obszaru Chronionego Krajobrazu
- u2u2u2u2u2u2 granice Chęcińskiego-Kieleckiego Obszaru Chronionego Krajobrazu
- u3u3u3u3u3u3 granice Chmielnicko-Szydłowskiego Obszaru Chronionego Krajobrazu
- granice rezerwatu przyrody
- granice obszaru Natura 2000 Dolina Czarnej Nidy
- granice obszaru Natura 2000 Ostoja Sobkowsko-Korytnicka
- pomniki przyrody nieożywionej / ożywionej
- granice postulowanych użytków ekologicznych
- granice obszaru szczególnego zagrożenia powodzią
- granice głównych zbiorników wód podziemnych (GZWP)
- granice udokumentowanych złóż surowców
- granice terenów górniczych
- granice obszarów górniczych
- strefa podmuchu
- strefa rozrzutu
- strefa sejsmiczna
- Mw1, Mw2, Mw3, Mw4, Mw5 strefy bezpieczeństwa magazynu materiałów wybuchowych (Mw1, Mw2, Mw3, Mw4, Mw5 zgodnie z paragrafem 34 ust.2)
- ⊗ zabytki nieruchome wpisane do rejestru zabytków
- ⊗ zabytki nieruchome wpisane do gminnej ewidencji zabytków
- ⊕ miejsce pamięci narodowej (PM)
- granice pasa izolującego omentarz 0-50 m
- granice pasa izolującego omentarz 50 -150 m
- granice terenów zamkniętych
- powierzchnie ograniczające wysokość zabudowy wyznaczone -warstwicami (m n.p.m.)
- granica zakazu lokalizacji zabudowy mieszkaniowej i chronionej w rejonie lotniska
- powierzchnie podejścia do lotniska
- granica zakazu budowy i rozbudowy zbiorników wodnych
- napowietrzne linie elektroenergetyczne 110 kV oraz ich pasy techniczne
- napowietrzne linie elektroenergetyczne 220 kV oraz ich pasy techniczne
- napowietrzne linie elektroenergetyczne SN z pasami technicznymi
- gazociągi wysokiego ciśnienia

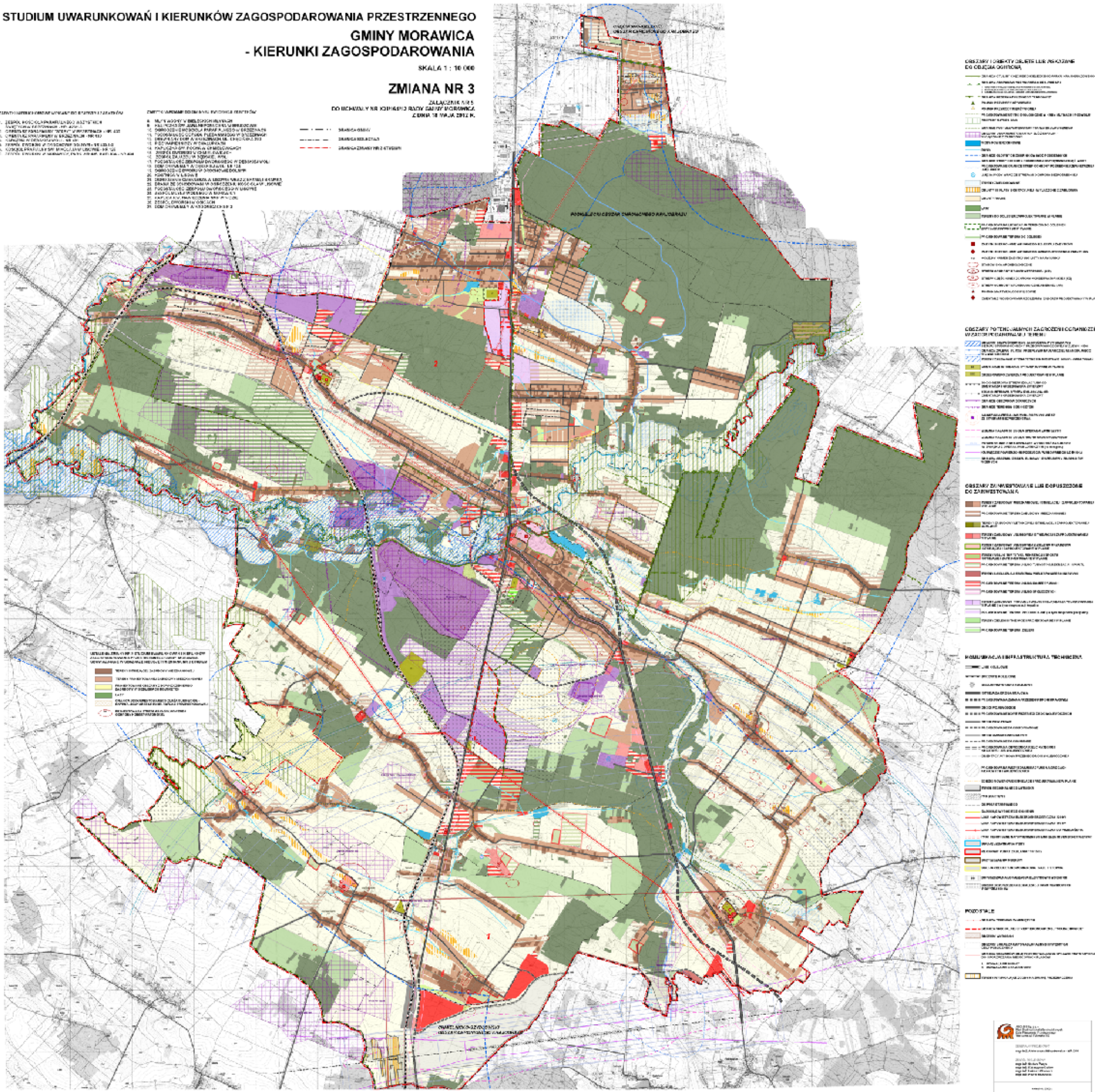
OZNACZENIA I LINIE INFORMACYJNE

- granica gminy
- granice sołectw
- orientacyjny zasięg terenów zmierzorowanych

S.II.3-cn.MM1/ZZ lub Z

- oznaczenie literowe sołectwa wg par. 51 ust. 1 planu
- oznaczenie strefy funkcjonalno-przestrzennej wg par. 5 ust. 1 planu
- oznaczenie terenów górniczych wg par. 74 ust. 1 pkt 1 planu
- ograniczenia w użytkowaniu terenu według par. 51 ust. 4 planu
- przeznaczenie terenu
- ZZ położenie terenu w obszarze szczególnego zagrożenia powodzią
- Z położenie terenu w obszarze zagrożenia zalewem

Zmiana nr 3 Studium Uwarunkowań i Kierunków Zagospodarowania przestrzennego Gminy Morawica
Uchwała Nr XXI/164/12 Rady Gminy Morawica z dnia 18.05.2012 r.



Obszar objęty zmianą nr 3 miejscowego planu

UKŁAD ARKUSZY

