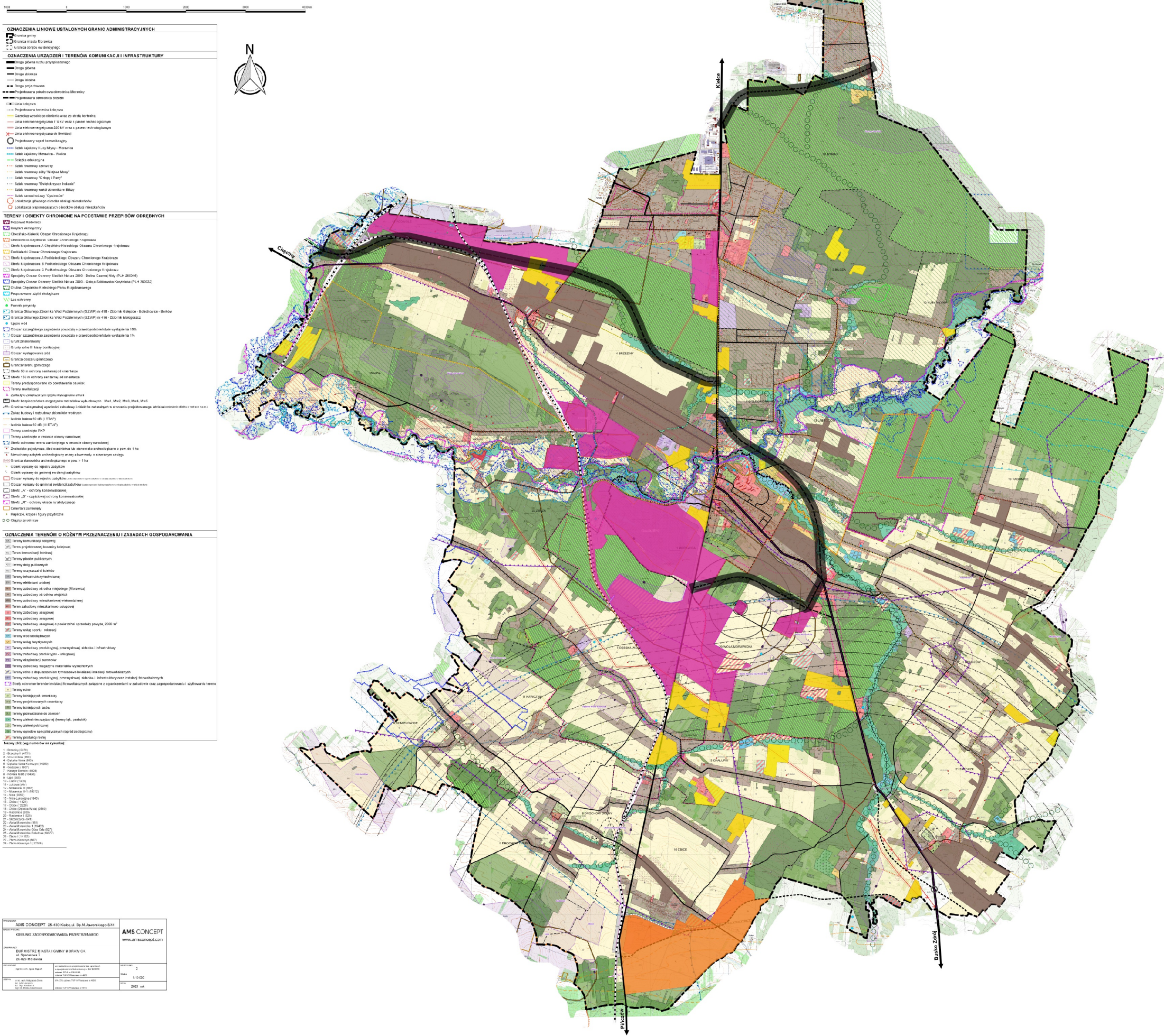








Ustalenia prognozy oddziaływania na środowisko

STUDIUM UWARUNKOWAŃ I KIERUNKÓW ZAGOSPODAROWANIA PRZESTRZENNEGO GMINY MORAWICA

KIERUNKI ZAGOSPODAROWANIA PRZESTRZENNEGO



Tereny, które ulegną przekształceniu w wyniku wprowadzenia działalności związanej z:

-  budową portu lotniczego
-  działalnością produkcyjną lub wyrobiskową
-  usługami
-  intensyfikacją zabudowy mieszkaniowej
-  tereny w obszarze Natura 2000, na których ulegnie sposób zagospodarowania terenu
-  tereny potencjalnych uciążliwości związanych z budową nowych dróg o znaczeniu regionalnym